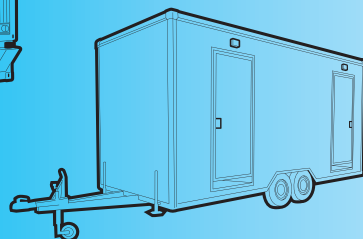
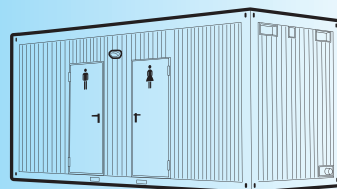
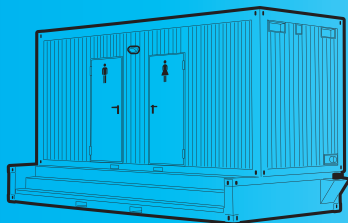
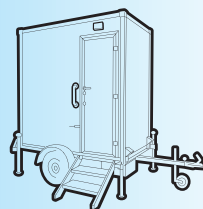
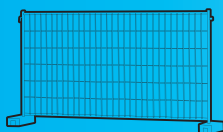
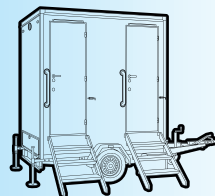
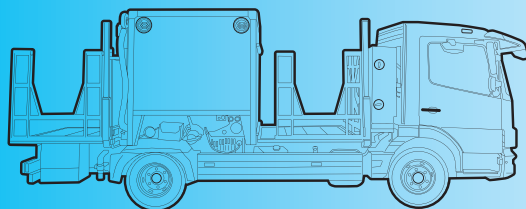


# CATALOGUE



**SANITAIRES MOBILES**

# APERÇU DE NOS SERVICES

## Consultation

De l'organisation au démontage, horaires, contrôle de faisabilité et calcul de demande, gestion de projets et inspection des lieux.

## Nettoyage de sanitaires

Personnel de nettoyage spécialisé pour toilettes louées, étrangères, mobiles ou immobiliers.

## Service continu

Gestion de l'installation sanitaire pour la durée de votre évènement.

## Solutions spécialisées

Réservoir d'eaux usées

Pompes à eaux usées

Barrières et clôtures

## Terrain de l'évènement

Traitement des déchets approprié avec l'aide de nos partenaires compétents.

## Service total

Raccordement complet à l'eau courante et aux canalisations par notre personnel. Savoir-faire et matériel mis à disposition par nos soins.

## Traitement des eaux usagées

Des réservoirs de location aux réservoirs étrangers.

## Gestion de l'eau

Notre personnel spécialisé s'occupe du montage, démontage et du support sur place. Du tuyau de raccordement à l'eau courant jusqu'au chauffage de tuyaux, tout le matériel nécessaire est mis à disposition.

## Logistique

Livraison, reprise et évacuation à l'aide de nos propres véhicules de service.

## Véhicules de service

Nos véhicules ultra-modernes ont été développés uniquement pour assurer que votre évènement se déroule sans encombrements.

## Mise à disposition et installation

Sur place, l'installation des sanitaires se fait selon votre choix par notre personnel. La reprise se fait de manière individuelle par notre équipe. L'installation est effectuée selon les normes officielles.

## Nettoyage

Nous ne faisons pas de compromis en matière de propreté. Notre personnel sur place est responsable de la propreté et pour assurer que le service reçu correspond aux attentes. De plus, des contrôles réguliers indépendants ont lieu de manière régulière.

## Evacuation

Nous évacuons les eaux usées avec garantie – L'évacuation s'effectue en accord avec les normes de l'OSFP ainsi que les lois suisses relatives aux eaux usées. En tant que l'un des premiers prestataires en Suisse, nous utilisons le concentré sanitaire certifié par l'office fédéral de la santé publique.

# TABLE DES MATIÈRES

Water, Plus Wash, Water UP, Hygiene+, Fresh, Plus, Mini, Cabine d'urinoir, Réservoir d'appartement, Urinoir, Mini Urinoir

WC ECO, WC ECO Plus, WC VIP Duo, WC VIP, WC VIP Maxi, WC now, WC VIP Futuro, WC-Douche VIP

Mini-Salle de bains mobile, Salle de bains mobile S, Salle de bains mobile M, Salle de bains mobile L

WC Cubus F/H, WC Cubus H, WC Cubus Chantier, WC Doppelstar, WC Basic Line, WC Maxi, Urinoir Maxi, Douche Maxi, Douche Basic Line, WC-Douche Cubus Combi, WC-Douche Combi 1.8

WC Premium F/H, WC Premium H, WC Premium F, WC DeLuxe, Urinoir DeLuxe, Place de lavage DeLuxe

WC Trailer VIP Cerebral, Douche Trailer VIP Cerebral, Cabine de toilette Cap Cerebral, WC Container Cap

Hotmobil, Pompe à eaux usées, Pompe de cuisine, Escalier supplémentaire

Lave-mains Maxi, Care Hand Sanitizer, Station de nettoyages des mains, Cabines de toilettes spéciaux, Remorque WC Robustar

1'000 litres, 4'000 litres, 10'000 - 12'000 litres

Grille de Police, Clôtures de chantier

**Cabines de toilettes**

**Remorque WC et Douche**

**Salle de bains mobile**

**Conteneurs sanitaires basic**

**Conteneurs sanitaires premium**

**Accès handicapés**

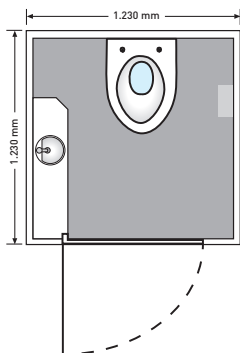
**Produits supplémentaires**

**Produits spéciaux**

**Réservoirs d'eaux usées**

**Barrières et clôtures de sécurité**

# TOI® WATER



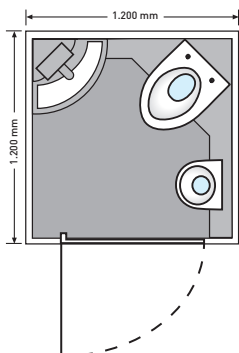
## Caractéristiques techniques:

Dimensions: 1,23 x 1,23 x 2,30m  
Poids: 123 kg  
Réservoir d'eaux usées: 250 lt. avec double aération intégrée

## Équipement:

Toilette  
Urinoir  
Lavabo avec réservoir d'eau de 60 litres  
Distributeur de papier  
Distributeur de savon  
Revêtement de sol antidérapant  
Signalisation Dames/Messieurs  
Serrure intégrée

# TOI® PLUS WASH



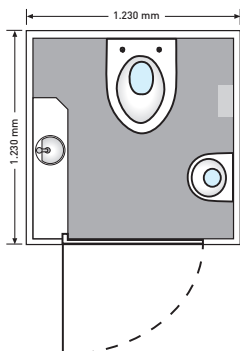
## Caractéristiques techniques:

Dimensions:	1,20 x 1,20 x 2,34 m
Poids:	120,5 kg
Réservoir d'eaux usées:	225 lt. avec double aération intégrée

## Équipement:

- Toilette
- Urinoir
- Lavabo disposant d'une réserve d'eau de 35 litre
- Pompe à pied stable
- Grand distributeur de papier
- Distributeur de savon
- Revêtement de sol antidérapant
- Signalisation Dames/Messieurs
- Serrure intégrée
- Signe «Occupé»

# TOI® WATER UP



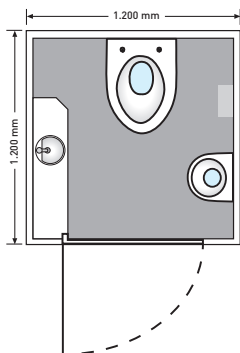
## Caractéristiques techniques:

Dimensions: 1,23 x 1,23 x 2,32m  
Poids: 124 kg  
Réservoir d'eaux usées: 250 lt. avec double aération intégrée

## Équipement:

Toilette  
Urinoir  
Lavabo disposant d'une réserve d'eau de 60 litre  
Pompe à pied stable  
Distributeur de savon  
Grand distributeur de papier  
Lumière LED, alimentation solaire  
Ventilation du réservoir par ventilateur  
Signalisation Dames/Messieurs  
Signe «Occupé»

# TOI® HYGIENE+



**99,9%**  
réduisant les germes

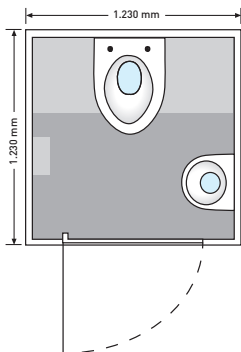
## Caractéristiques techniques:

Dimensions: 1,20 x 1,20 x 2,32m  
Poids: 123 kg  
Réservoir d'eaux usées: 250 lt. avec double aération intégrée

## Équipement:

Toilette  
Urinoir  
Très grand évier avec une réserve d'eau de 60l  
Pompe à pédale robuste  
Grand distributeur de rouleaux papier (verrouillé)  
Distributeur de savon  
Revêtement de sol antidérapant  
Serrure intégrée  
Signalisation Dames/Messieurs  
Signe «Occupé»

# TOI® FRESH



## Caractéristiques techniques:

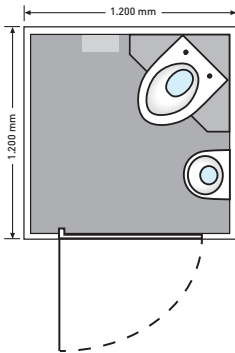
Dimensions: 1,23 x 1,23 x 2,30m  
Poids: 82 kg  
Réservoir d'eaux usées: 250 lt. avec double aération intégrée

## Équipement:

Toilette  
Urinoir  
Distributeur de papier  
Distributeur de désinfectant pour les mains  
Revêtement de sol antidérapant  
Signalisation Dames/Messieurs  
Serrure intégrée



# TOI® PLUS



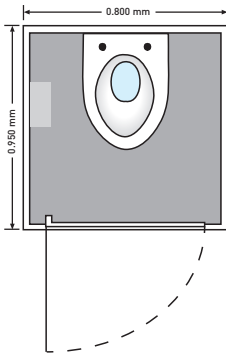
## Caractéristiques techniques:

Dimensions: 1,20 x 1,20 x 2,34 m  
Poids: 108 kg  
Réservoir d'eaux usées: 225 lt. avec double aération intégrée

## Équipement:

Toilette  
Urinoir  
Distributeur de papier  
Distributeur de désinfectant pour les mains  
Revêtement de sol antidérapant  
Signalisation Dames/Messieurs  
Serrure intégrée  
Signe «Occupé»

# TOI<sup>®</sup> MINI



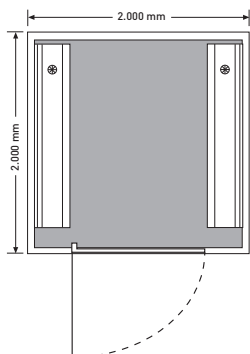
## Caractéristiques techniques:

Dimensions: 0,95 x 0,80 x 1,90m  
Poids: 55 kg  
Réservoir d'eaux usées: 100 litres

## Équipement:

Réservoir interchangeable  
Distributeur de désinfectant pour les mains  
Distributeur de papier toilette  
Roues de transport  
Revêtement de sol antidérapant

# TOI® CABINE D'URINOIRS



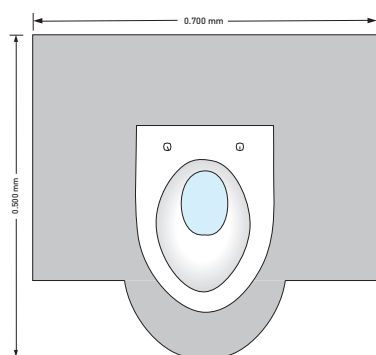
## Caractéristiques techniques:

Dimensions: 2,00 x 2,00 x 2,25m  
Poids: 200 kg  
Réservoir d'eaux usées: 2 x 250 litres

## Équipement:

4 Urinoirs  
Distributeur de désinfectant pour les mains  
Revêtement de sol antidérapant

# TOI® RÉSERVOIR D'APPARTEMENT



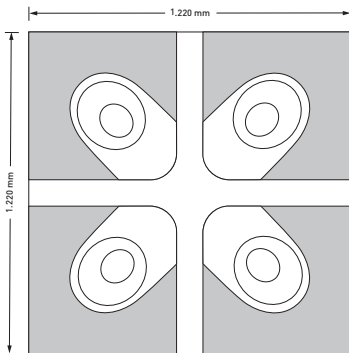
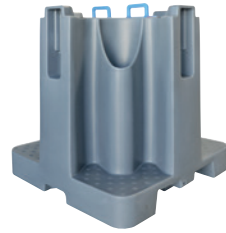
## Caractéristiques techniques:

Dimensions: 0,50 x 0,50 x 0,70 m  
Poids: 11 kg  
Réservoir d'eaux usées: 150 litres

## Équipement:

Toilette  
Poignée de transport  
Fermeture anti-odeurs

# TOI® URINOIR



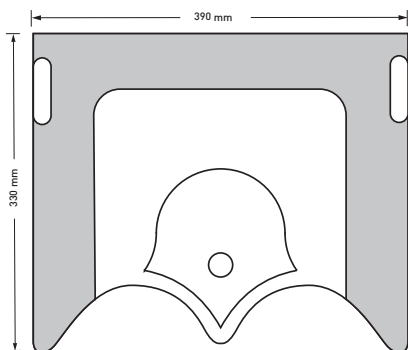
## Caractéristiques techniques:

Dimensions:	1,22 x 1,22 x 2,14m
Poids:	60 kg
Réservoir d'eaux usées:	560 litres
Raccords:	2 x 1" Camlock

## Équipement:

- 4 urinoirs
- Pare-vue rétractables/télescopiques
- Empilable
- Revêtement de sol antidérapant

# TOI® MINI URINOIR



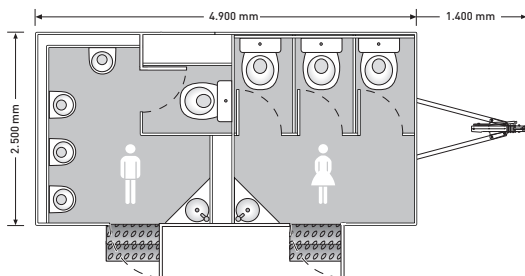
## Caractéristiques techniques:

Dimensions: 0,39 x 0,33 x 1,18m  
Poids: 11 kg  
Réservoir d'eaux usées: 40 litres

## Équipement:

Urinoir  
Poignée de transport  
Roues de transport

# TOI® REMORQUE WC ECO



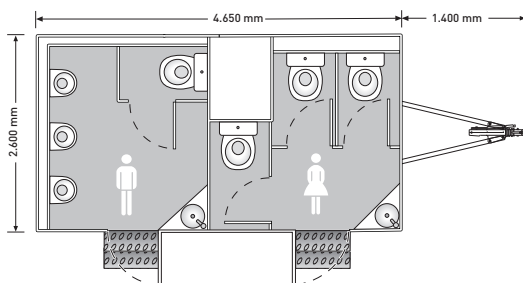
## Caractéristiques techniques:

Dimensions:	4,80 x 2,40 x 3,10m
Longueur du timon:	1,40m
Poids:	1'500 kg
Connexion eau propre:	Raccord GEKA 3/4"
Connexion d'eaux usées:	Tube HT NW 110
Connexion électrique:	230 V/16 A - lumière
Consommation d'électricité:	5 kW - lumière
Connexion électrique:	400 V/16 A - lumière/chaudière/ chauffage
Consommation d'électricité:	7 kW - lumière/chaudière/chauffage
Chaudière d'eau chaude:	10 litres

## Équipement:

Dames:	3 toilettes, 1 lavabo
Messieurs:	1 toilette, 4 urinoirs, 1 lavabo
Miroir	
Distributeur de savon	
Chauffage	
Essuie-mains en papier	
Porte-manteau	

# TOI® REMORQUE WC ECO PLUS



## Caractéristiques techniques:

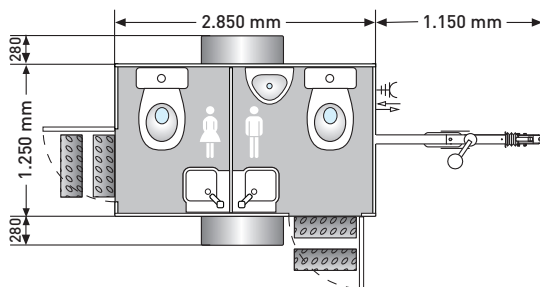
Dimensions:	4,65 x 2,60 x 3,10m
Longueur du timon:	1,40m
Poids:	1'500 kg
Connexion eau propre:	Raccord GEKA 3/4"
Connexion d'eaux usées:	Tube HT NW 110
Connexion électrique:	230 V/16 A - lumière
Consommation d'électricité:	5 kW - lumière
Connexion électrique:	400 V/16 A - lumière/chaudière/ chauffage
Consommation d'électricité:	7 kW - lumière/chaudière/chauffage
Chaudière d'eau chaude:	10 litres

## Équipement:

Dames:	3 toilettes, 1 lavabo
Messieurs:	1 toilette, 3 urinoirs, 1 lavabo
Miroir	
Distributeur de savon	
Chauffage	
Essuie-mains en papier	
Porte-manteau	



# TOI® REMORQUE WC VIP DUO



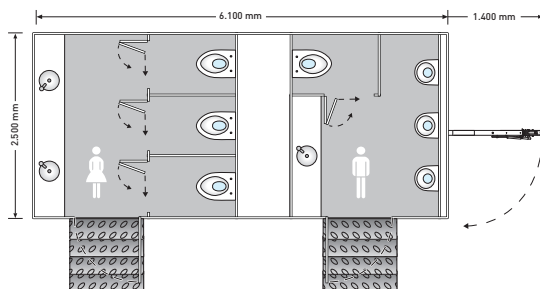
## Caractéristiques techniques:

Dimensions:	2,85 x 1,81 x 2,90m
Longueur du timon:	1,15m
Poids:	580 kg
Connexion eau propre:	Raccord GEKA 3/4"
Connexion eaux usées:	Tube HT NW 110
Connexion électrique:	230 V/16 A - lumière
Consommation d'électricité:	5 kW - lumière
Connexion électrique:	400 V/16 A - lumière/chaudière/ chauffage
Consommation d'électricité:	7 kW - lumière/chaudière/chauffage
Chaudière d'eau chaude:	2 x 5 litres

## Équipement:

Dames:	1 toilette, 1 lavabo
Messieurs:	1 toilette, 1 urinoir, 1 lavabo
Miroir	
Distributeur de savon	
Chauffage	
Essuie-mains en papier	
Porte-manteau	

# TOI® REMORQUE WC VIP



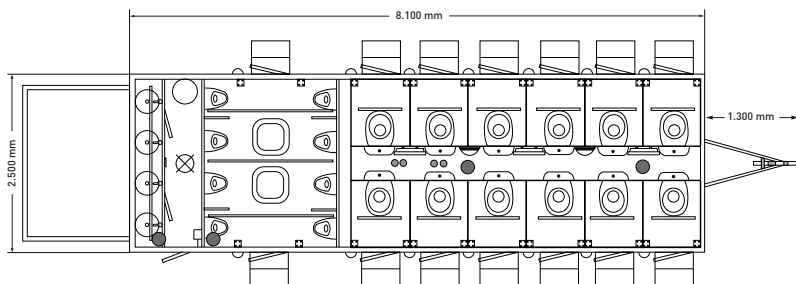
## Caractéristiques techniques:

Dimensions:	6,10 x 2,50 x 3,15m
Longueur du timon:	1,40m (latéralement articulé)
Poids:	2'100 kg
Connexion eau propre:	Raccord GEKA 3/4"
Connexion eaux usées:	Tube HT NW 110
Connexion électrique:	400 V/16 A - lumière
Consommation d'électricité:	6 kW - lumière
Connexion électrique:	400 V/32 A - lumière/chaudière/ chauffage
Consommation d'électricité:	8 kW - lumière/chaudière/chauffage
Chaudière d'eau chaude:	30 litres

## Équipement:

Dames:	3 toilettes, 2 lavabos
Messieurs:	1 toilette, 3 urinoirs, 1 lavabo
Miroir	
Distributeur de savon	
Chauffage	
Essuie-mains en papier	
Porte-manteau	

# TOI® REMORQUE WC VIP MAXI



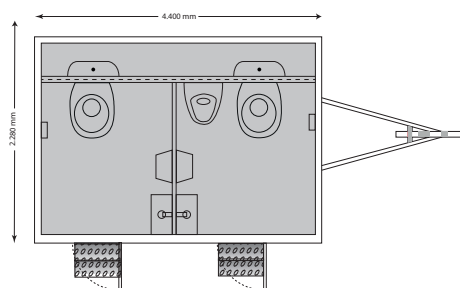
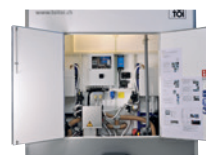
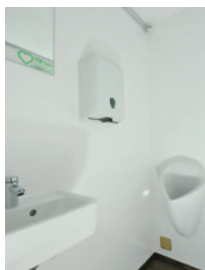
## Caractéristiques techniques:

Dimensions:	8,10 x 2,50 x 2,90m
Longueur du timon:	1,30 m
Poids:	3'500 kg
Connexion eau propre:	Raccord GEKA 3/4"
Connexion eaux usées:	Tube HT NW 110
Connexion électrique:	2 x 230 V/16 A
Consommation d'électricité:	6 kW - lumière/chaudière/ chauffage
Chaudière d'eau chaude:	30 litres

## Équipement:

12 toilettes
8 urinoirs
4 Lavabos
Miroir
Distributeur de savon
Chauffage
Porte-manteau

# TOI® REMORQUE WC VIP NOW AUTONOME



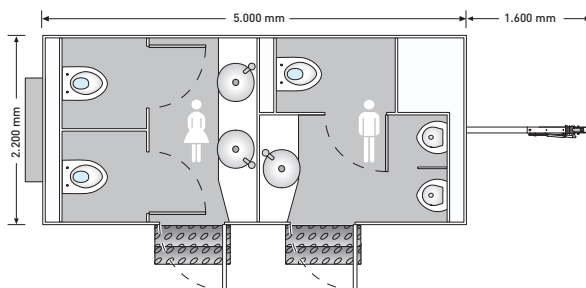
## Caractéristiques techniques:

Dimensions:	4,40 x 2,28 x 3,20m
Longueur du timon:	1,60m
Poids:	1'100 kg
Réservoir d'eau propre:	125 litres
Réservoir d'eaux usées:	600 litres
Connexion électrique:	230 V/16 A
Consommation d'électricité:	8 kW - lumière/chaudière/ chauffage
Chaudière d'eau chaude:	2 x 5 litres

## Équipement:

Dames:	1 toilette, 1 lavabo
Messieurs:	1 toilette, 1 urinoir, 1 lavabo
Miroir	
Distributeur de savon	
Chauffage	
Essuie-mains en papier	
Porte-manteau	
Réservoir d'eau fraîche intégré	
Réservoir d'eaux usées intégré	

# TOI® REMORQUE WC VIP FUTURO



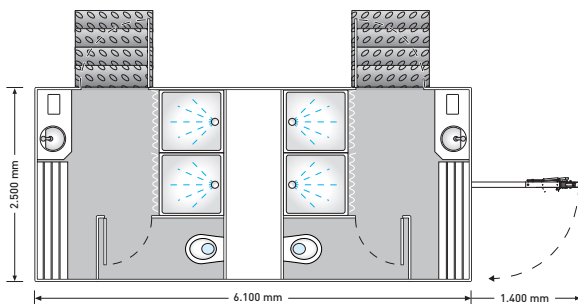
## Caractéristiques techniques:

Dimensions:	5,00 x 2,20 x 3,30m
Longueur du timon:	1,60m (latéralement articulé)
Poids:	2'300 kg
Connexion eau propre:	Raccord GEKA 3/4"
Connexion eaux usées:	Tube HT NW 110
Connexion électrique:	230 V/16 A - lumière
Connexion électrique:	400 V/16 A - lumière/chaudière/ chauffage
Consommation d'électricité:	8 kW - lumière/chaudière/ chauffage
Chaudière d'eau chaude:	5 litres

## Équipement:

Dames:	2 toilettes, 2 lavabos
Messieurs:	1 toilette, 2 urinoirs, 1 lavabo
Miroir	
Distributeur de savon	
Chauffage	
Essuie-mains en papier	
Porte-manteau	
Réservoir d'eau fraîche intégré	
Réservoir d'eaux usées intégré	700 litres

# TOI® REMORQUE DE DOUCHE VIP



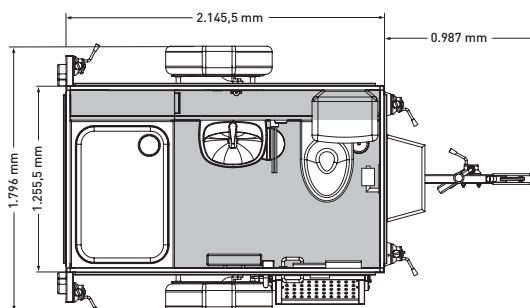
## Caractéristiques techniques:

Dimensions:	6,10 x 2,50 x 3,15m
Longueur du timon:	1,40m (latéralement articulé)
Poids:	2'100 kg
Connexion eau propre:	Raccord GEKA 3/4"
Connexion eaux usées:	Tube HT NW 110
Connexion électrique:	400 V/16 A
Consommation d'électricité:	16 kW - lumière/chaudière/ chauffage
Chaudière d'eau chaude:	2 x 80 litres

## Équipement:

Dames:	1 toilette, 2 douches, 1 lavabo
Messieurs:	1 toilette, 2 douches, 1 lavabo
Miroir	
Distributeur de savon	
Chauffage	
Essuie-mains en papier	
Porte-manteau	

# TOI® MINI-SALLE DE BAINS MOBILE



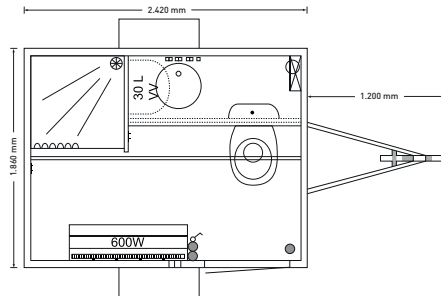
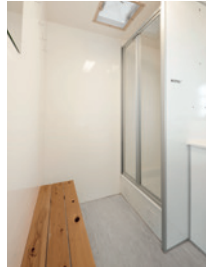
## Caractéristiques techniques:

Dimensions:	2,25 x 1,90 x 2,90m
Longueur du timon:	1,12 m
Poids:	540 kg
Connexion eau propre:	Raccord GEKA 3/4"
Connexion eaux usées:	Tube HT NW 110
Connexion électrique:	400 V/32 A
Consommation d'électricité:	20 kW - lumière/cee/ chauffage
Traitement de l'eau chaude:	Chauffe-eau

## Équipement:

1 toilette
1 douche
1 lavabo
Miroir
Distributeur de savon
Chauffage
Porte-serviettes
Porte-manteau

# TOI® BADMOBIL S



## Caractéristiques techniques:

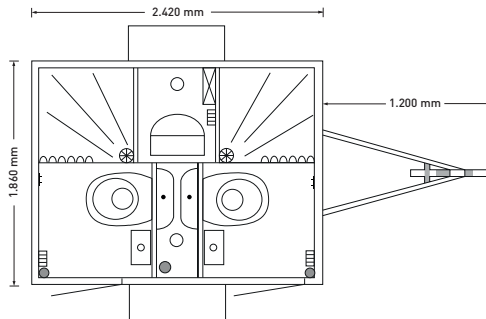
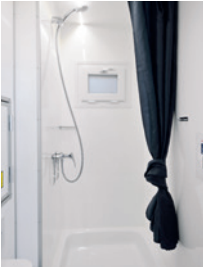
Dimensions:	2,42 x 2,30 x 2,90m
Longueur du timon:	1,20m
Poids:	750 kg
Connexion eau propre:	Raccord GEKA 3/4"
Connexion eaux usées:	1" Nito
Connexion électrique:	400 V/16 A
Consommation d'électricité:	5 kW - lumière/chaudière/ chauffage
Chaudière d'eau chaude:	30 litres

## Équipement:

1 toilette
1 douche
1 lavabo
Miroir
Distributeur de savon
Chauffage
Essuie-mains en papier
Porte-manteau
Pompe à eaux usées intégré



# TOI® BADMOBIL M



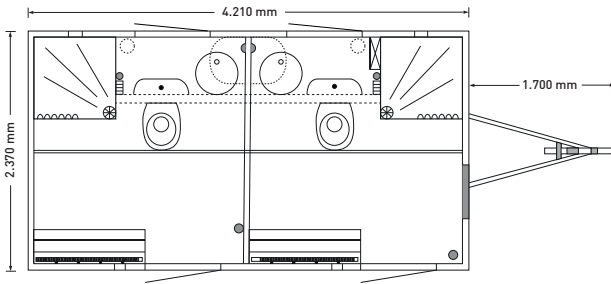
## Caractéristiques techniques:

Dimensions:	2,42 x 2,30 x 3,05
Longueur du timon:	1,20m
Poids:	1'000 kg
Connexion eau propre:	Raccord GEKA 3/4"
Connexion eaux usées:	1" Nito
Connexion électrique:	400 V/16 A
Consommation d'électricité:	9 kW - lumière/chaudière/ chauffage
Chaudière d'eau chaude:	2 x 30 litres

## Équipement:

2 toilettes
2 douches
2 lavabos
Miroir
Distributeur de savon
Chauffage
Essuie-mains en papier
Porte-manteau
Pompe à eaux usées intégré

# TOI® BADMOBIL L



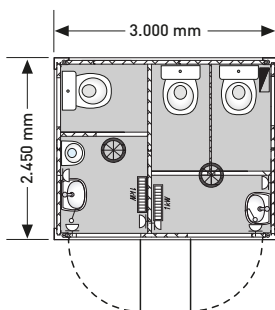
## Caractéristiques techniques:

Dimensions:	4,21 x 2,37 x 3,05m
Longueur du timon:	1,70m
Poids:	1'300 kg
Connexion eau propre:	Raccord GEKA 3/4"
Connexion eaux usées:	1" Nito
Connexion électrique:	400 V/16 A
Consommation d'électricité:	11 kW - lumière/chaudière/ chauffage
Chaudière d'eau chaude:	2 x 30 litres

## Équipement:

2 toilettes
2 douches
2 lavabos
Miroir
Distributeur de savon
Chauffage
Essuie-mains en papier
Porte-manteau
Pompe à eaux usées intégré

# TOI<sup>®</sup> CONTAINER WC CUBUS F/H



## Caractéristiques techniques:

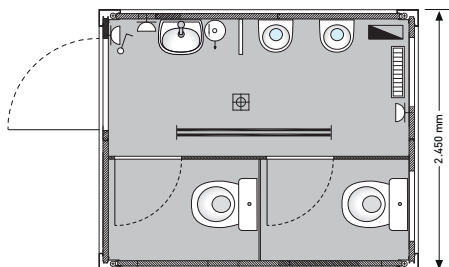
Dimensions:	3,00 x 2,45 x 2,90m
Poids:	2'100 kg
Connexion eau propre:	Raccord GEKA 3/4"
Connexion eaux usées:	Tube HT NW 110
Connexion électrique:	400 V/32 A
Consommation d'électricité:	5 kW - lumière 9 kW - lumière/chaudière/ chauffage
Chaudière d'eau chaude:	2 x 5 litres

## Équipement:

Dames:	2 toilettes, 1 lavabo
Messieurs:	1 toilette, 1 urinoir, 1 lavabo
Miroir	
Distributeur de savon	
Chauffage	
Essuie-mains en papier	
Porte-manteau	

**L'équipement peut varier selon l'année de construction**

# TOI<sup>®</sup> CONTAINER WC CUBUS H



## Caractéristiques techniques:

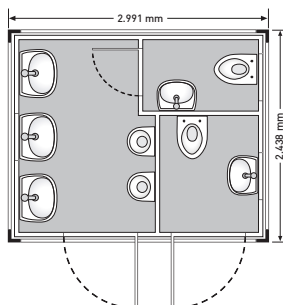
Dimensions:	3,00 x 2,45 x 2,90m
Poids:	2'100 kg
Connexion eau propre:	Raccord GEKA 3/4"
Connexion eaux usées:	Tube HT NW 110
Connexion électrique:	400 V/32 A
Consommation d'électricité:	3 kW - lumière 5 kW - lumière/chaudière/ chauffage
Chaudière d'eau chaude:	5 litres

## Équipement:

- 2 toilettes
- 2 urinoirs
- 1 lavabo
- Miroir
- Distributeur de savon
- Chauffage
- Essuie-mains en papier
- Porte-manteau

**L'équipement peut varier selon l'année de construction**

# TOI® CONTAINER WC CUBUS CHANTIER



## Caractéristiques techniques:

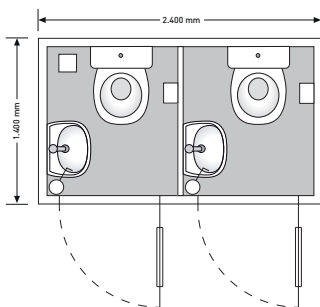
Dimensions:	3,00 x 2,45 x 2,90m
Poids:	2'100 kg
Connexion eau propre:	Raccord GEKA 3/4"
Connexion eaux usées:	Tube HT NW 110
Connexion électrique:	400 V/32 A
Consommation d'électricité:	5 kW - lumière 9 kW - lumière/chaudière/ chauffage
Chaudière d'eau chaude:	28 litres

## Équipement:

Salle de bains 1:	1 toilette, 2 urinoirs, 4 lavabos
Salle de bains 2:	1 toilette, 1 lavabo
Miroir	
Distributeur de savon	
Chauffage	
Essuie-mains en papier	
Porte-manteau	

**L'équipement peut varier selon l'année de construction**

# TOI® CONTAINER WC DOPPELSTAR



## Caractéristiques techniques:

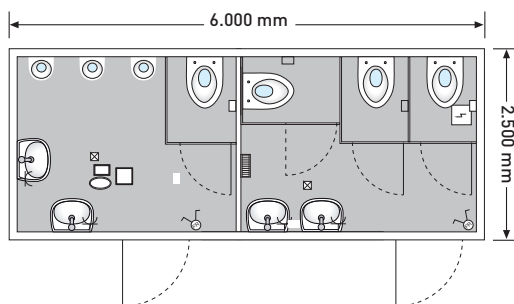
Dimensions:	2,40 x 1,40 x 2,50m
Poids:	580 kg
Connexion eau propre:	Raccord GEKA 3/4"
Connexion eaux usées:	Tube HT NW 110
Connexion électrique:	400 V/32 A
Consommation d'électricité:	5 kW - lumière 9 kW - lumière/chaudière/ chauffage
Chaudière d'eau chaude:	2 x 5 litres

## Équipement:

2 toilettes
2 lavabos
Miroir
Distributeur de savon
Chauffage
Porte-manteau
Essuie-mains en papier

**L'équipement peut varier selon l'année de construction**

# TOI® CONTAINER WC BASIC LINE



## Caractéristiques techniques:

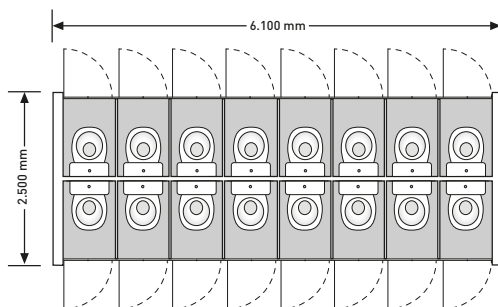
Dimensions:	6,00 x 2,50 x 2,80m
Poids:	2'800 kg
Connexion eau propre:	Raccord GEKA 3/4"
Connexion eaux usées:	Tube HT NW 110
Connexion électrique:	400 V/32 A
Consommation d'électricité:	9 kW - lumière 13 kW - lumière/chaudière/ chauffage
Chaudière d'eau chaude:	2 x 5 litres

## Équipement:

Dames:	3 toilettes, 2 lavabos
Messieurs:	1 toilette, 3 urinoirs, 2 lavabos
Miroir	
Distributeur de savon	
Chauffage	
Essuie-mains en papier	
Porte-manteau	

**L'équipement peut varier selon l'année de construction**

# TOI® CONTAINER WC MAXI



## Caractéristiques techniques:

Dimensions	6,10 x 2,50 x 2,60m
Poids:	2'600 kg
Connexion eau propre:	2 x Raccord GEKA 1"
Connexion eaux usées:	2 x Tube HT NW 110
Connexion électrique:	230 V/16 A
Consommation d'électricité:	2 kW - lumière
Connexion électrique:	400 V/32 A
Consommation d'électricité:	4 kW - lumière/chauffage

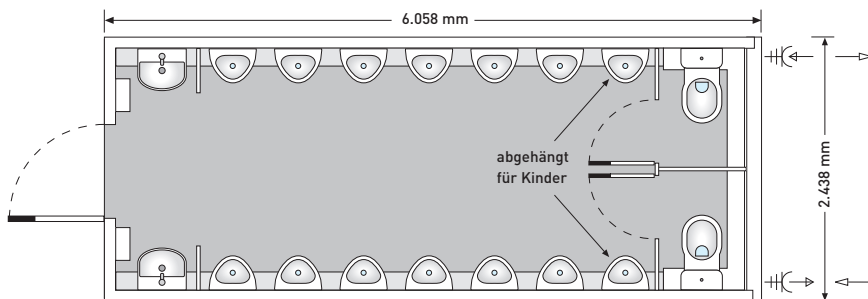
## Équipement:

14 ou 16 toilettes
Lavabo maxi
Porte-papier toilette
Distributeur de savon
Chauffage
Porte-manteau

**L'équipement peut varier selon l'année de construction**



# TOI® CONTAINER URINOIR MAXI



## Caractéristiques techniques:

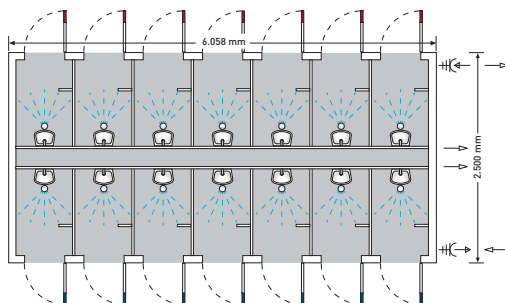
Dimensions:	6,10 x 2,50 x 2,80m
Poids:	3'000 kg
Connexion eau propre:	Raccord GEKA 1"
Connexion eaux usées:	Tube HT NW 110
Connexion électrique:	400 V/32 A
Consommation d'électricité:	1 kW - lumière/chauffage

## Équipement:

14 urinoirs
2 toilettes
2 lavabos
Miroir
Distributeur de savon
Chauffage
Essuie-mains en papier

**L'équipement peut varier selon l'année de construction**

# TOI® CONTAINER DOUCHE MAXI



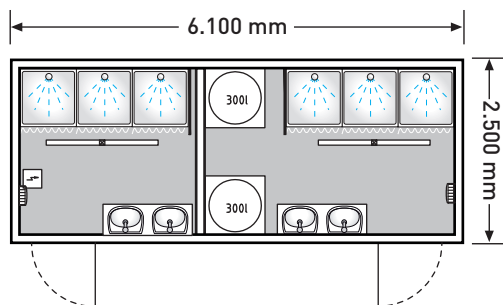
## Caractéristiques techniques:

Dimensions:	6,10 x 2,50 x 2,90m
Poids:	2'600 kg
Connexion eau froide:	Raccord GEKA 1"
Connexion eau chaude:	Raccord GEKA 1"
Connexion eau circulation:	3/4" GEKA
Connexion eaux usées:	Tube HT NW 110
Connexion électrique:	400 V/32 A
Consommation d'électricité:	1 kW - lumière/chaudière
Chaudière d'eau chaude:	TOI® Hotmobil (externe)

## Équipement:

14 douches
14 lavabos
Miroir
Porte-manteau
<b>L'équipement peut varier selon l'année de construction</b>

# TOI® CONTAINER DOUCHE BASIC LINE



## Caractéristiques techniques:

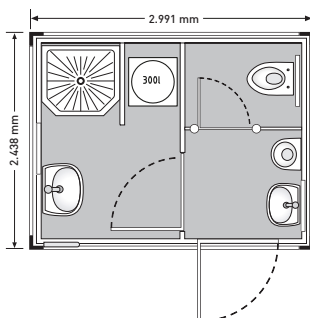
Dimensions:	6,10 x 2,50 x 2,90m
Poids:	4'500 kg
Connexion eau propre:	Raccord GEKA 3/4"
Connexion eaux usées:	Tube HT NW 110
Connexion électrique:	400 V/32 A
Consommation d'électricité:	14 kW - lumière/chaudière 18 kW - lumière/chaudière/ chauffage
Chaudière d'eau chaude:	compris

## Équipement:

Dames:	3 douches, 2 lavabos
Messieurs:	3 douches, 2 lavabos
Miroir	
Distributeur de savon	
Chauffage	
Essuie-mains en papier	
Porte-manteau	

**L'équipement peut varier selon l'année de construction**

# TOI® CONTAINER CUBUS COMBI



## Caractéristiques techniques:

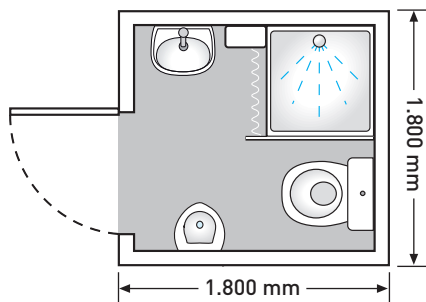
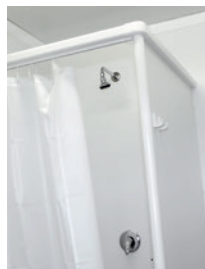
Dimensions:	3,00 x 2,45 x 2,90m
Poids:	2'100 kg
Connexion eau propre:	Raccord GEKA 3/4"
Connexion eaux usées:	Tube HT NW 110
Connexion électrique:	400 V/32 A
Consommation d'électricité:	5 kW - lumière 7 kW - lumière/chaudière/ chauffage
Chaudière d'eau chaude:	300 litres

## Équipement:

1 toilette
1 urinoir
1 douche
2 lavabos
Miroir
Distributeur de savon
Chauffage
Essuie-mains en papier
Porte-manteau

**L'équipement peut varier selon l'année de construction**

# TOI<sup>®</sup> CONTAINER COMBI 1.8



## Caractéristiques techniques:

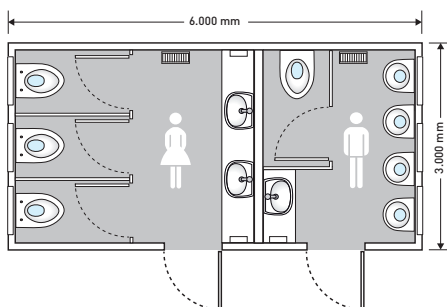
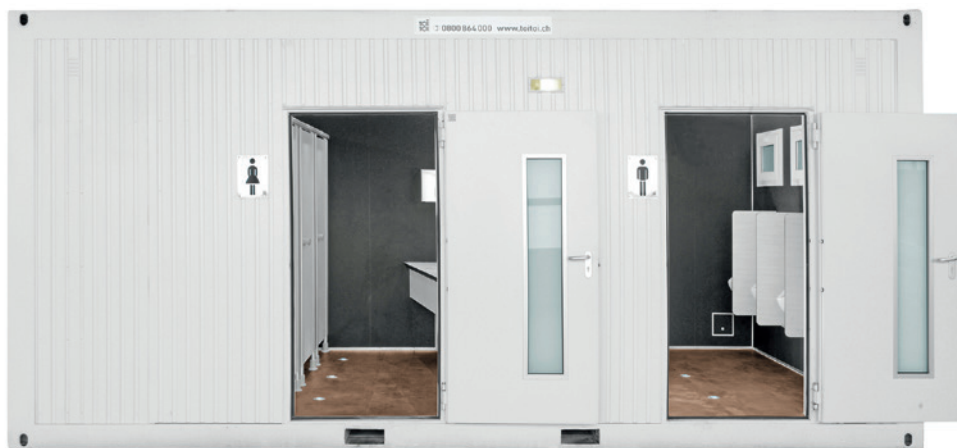
Dimensions:	1,80 x 1,80 x 2,80m
Poids:	2'000 kg
Connexion eau propre:	Raccord GEKA 3/4"
Connexion eaux usées:	Tube HT NW 110
Connexion électrique:	400 V/32 A
Consommation d'électricité:	19 kW - lumière/chaudière 21 kW - lumière/chaudière/ chauffage
Chaudière d'eau chaude:	Chauffe-eau (électrique)

## Équipement:

1 toilette
1 douche
1 urinoir
1 lavabo
Miroir
Distributeur de savon
Chauffage
Essuie-mains en papier
Porte-manteau

**L'équipement peut varier selon l'année de construction**

# TOI® CONTAINER WC PREMIUM LINE F/H



## Caractéristiques techniques:

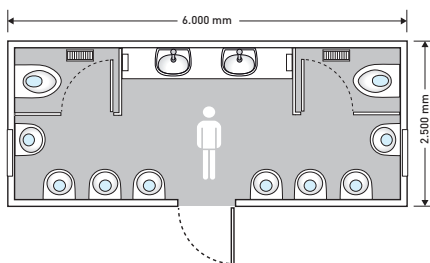
Dimensions:	6,00 x 3,00 x 2,90m
Poids:	4'800 kg
Connexion eau propre:	Raccord GEKA 3/4"
Connexion eaux usées:	Tube HT NW 110
Connexion électrique:	400 V/32 A
Consommation d'électricité:	5 kW - lumière 9 kW - lumière/chaudière/ chauffage
Chaudière d'eau chaude:	3 x 5 litres

## Équipement:

Dames:	3 toilettes, 2 lavabos
Messieurs:	1 toilette, 4 urinoirs, 1 lavabo
Miroir	
Distributeur de savon	
Chauffage	
Essuie-mains en papier	
Porte-manteau	

**L'équipement peut varier selon l'année de construction**

# TOI® CONTAINER WC PREMIUM LINE H



## Caractéristiques techniques:

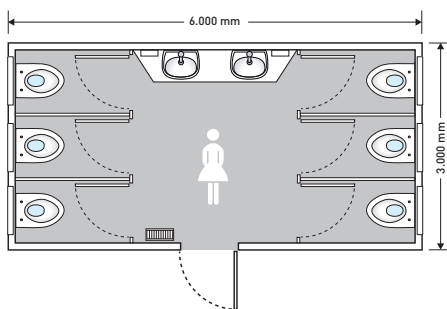
Dimensions:	6,00 x 2,50 x 2,90m
Poids:	4'500 kg
Connexion eau propre:	Raccord GEKA 3/4"
Connexion eaux usées:	Tube HT NW 110
Connexion électrique:	400 V/32 A
Consommation d'électricité:	5 kW - lumière 9 kW - lumière/chaudière/ chauffage
Chaudière d'eau chaude:	2 x 5 litres

## Équipement:

- 2 toilettes
- 8 urinoirs
- 2 lavabos
- Miroir
- Distributeur de savon
- Chauffage
- Essuie-mains en papier
- Porte-manteau

**L'équipement peut varier selon l'année de construction**

# TOI® CONTAINER WC PREMIUM LINE F



## Caractéristiques techniques:

Dimensions:	6,00 x 3,00 x 2,90m
Poids:	4'800 kg
Connexion eau propre:	Raccord GEKA 3/4"
Connexion eaux usées:	Tube HT NW 110
Connexion électrique:	400 V/32 A
Consommation d'électricité:	5 kW - lumière/chaudière/ 7 kW - lumière/chaudière/ chauffage
Chaudière d'eau chaude:	2 x 5 litres

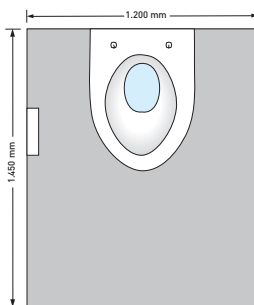
## Équipement:

6 toilettes
2 lavabos
Miroir
Distributeur de savon
Chauffage
Essuie-mains en papier
Porte-manteau

**L'équipement peut varier selon l'année de construction**



# TOI<sup>®</sup> DELUXE / BLACK TOILETTE



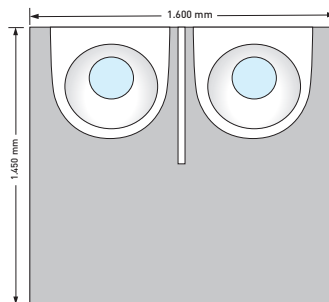
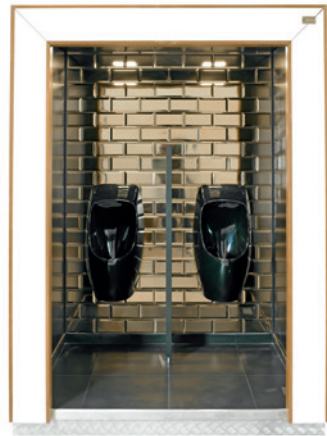
## Caractéristiques techniques:

Dimensions:	1,20 x 1,45 x 2,33m
Poids:	380 kg
Connexion eau propre:	Raccord GEKA 1/2"
Connexion eaux usées:	Tube HT NW 110
Connexion électrique:	230 V/16 A
Consommation d'électricité:	3 kW - lumière/toilette

## Équipement:

Toilette
Distributeur de papier toilette
Brosse de toilette
Porte-manteau
Éclairage halogène

# TOI<sup>®</sup> DELUXE / BLACK URINOIR



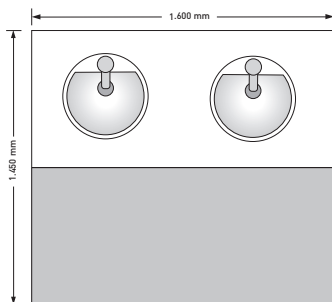
## Caractéristiques techniques:

Dimensions:	1,60 x 1,45 x 2,33m
Poids:	580 kg
Connexion eau propre:	Raccord GEKA 1/2"
Connexion eaux usées:	Tube HT NW 110
Connexion électrique:	230 V/16 A
Consommation d'électricité:	0,1 kW - lumière 0,2 kW - lumière/urinoir

## Équipement:

2 urinoirs  
Éclairage halogène

# TOI® DELUXE / BLACK LAVABO



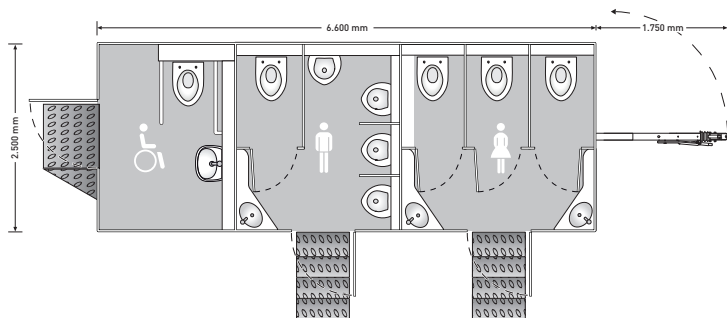
## Caractéristiques techniques:

Dimensions:	1,60 x 1,45 x 2,33m
Poids:	680 kg
Connexion eau propre:	Raccord GEKA 1/2"
Connexion eaux usées:	Tube HT NW 110
Connexion électrique:	230 V/16 A
Consommation d'électricité:	0,1 kW - lumière 3 kW - lumière/chaudière

## Équipement:

2 lavabos
Éclairage halogène
Miroir
Distributeur de savon
Essuie-mains en papier
Poubelle

# TOI® REMORQUE WC VIP CEREBRAL



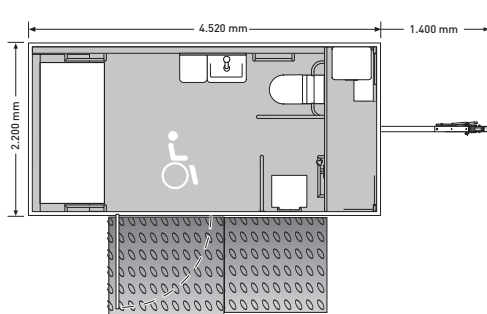
## Caractéristiques techniques:

Dimensions:	6,60 x 2,50 x 3,15m
Longueur du timon:	1,75 m (latéralement articulé)
Poids:	3'490 kg
Connexion eau propre:	Raccord GEKA 3/4"
Connexion eaux usées:	Tube HT NW 110
Connexion électrique:	400 V/32 A
Consommation d'électricité:	1 kW - lumière 13 kW - lumière/chaudière/ chauffage
Chaudière d'eau chaude:	3 x 5 litres

## Équipement:

Dames:	3 toilettes, 2 lavabos
Messieurs:	1 toilette, 4 urinoirs, 1 lavabo
Handicap:	1 toilette, 1 Lavabo
Grand miroir	
Distributeur de savon	
Chauffage	
Essuie-mains en papier	
Porte-manteau	

# TOI® REMORQUE DE DOUCHE VIP CEREBRAL



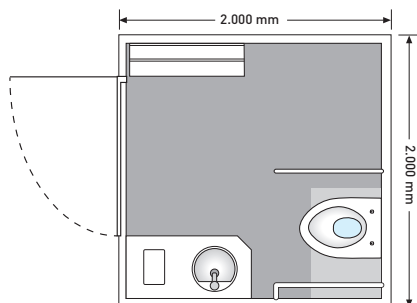
## Caractéristiques techniques:

Dimensions:	4,62 x 2,45 x 3,15m
Poids:	2'250 kg
Connexion eau propre:	Raccord GEKA 3/4"
Connexion eaux usées:	Tube HT NW 110
Connexion électrique:	400 V/16 A
Consommation d'électricité:	6 kW - lumière/chaudière/ chauffage
Chaudière d'eau chaude:	50 litres

## Équipement:

- 1 toilette
- 1 lavabo
- 1 douche
- 1 Banc assise
- Miroir grand
- Distributeur de savon
- Chauffage
- Essuie-mains en papier
- Porte-manteau
- Pompe à eaux usées intégrées

# TOI® CAP CEREBRAL



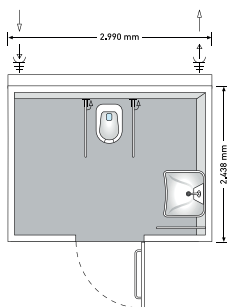
## Caractéristiques techniques:

Dimensions: 2,00 x 2,00 x 2,25m  
Poids: 300 kg  
Réservoir d'eaux usées: 150 litres

## Équipement:

Toilette  
Lavabo avec réservoir d'eau fraîche  
Distributeur de savon  
Essuie-mains en papier  
Sol anti-dérapant  
Table à langer pour les tout-petits

# TOI® CONTAINER WC CAP



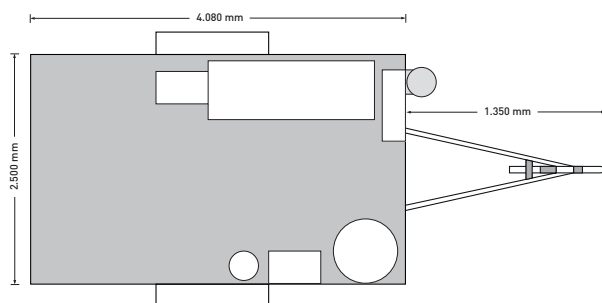
## Caractéristiques techniques:

Dimensions:	3,00 x 2,45 x 2,80m
Poids:	2'400 kg
Connexion eau propre:	Raccord GEKA 3/4"
Connexion d'eaux usées:	Tube HT NW 110
Connexion électrique:	400 V/32 A
Consommation d'électricité:	1 kW - lumière 3 kW - lumière/chaudière

## Équipement:

Toilette avec poignées
Sonnerie de secours
Lavabo
Miroir
Chauffage
Essuie-mains en papier
Rampe d'accès
Table à langer pour les tout-petits

# TOI® HOTMOBIL



## Caractéristiques techniques:

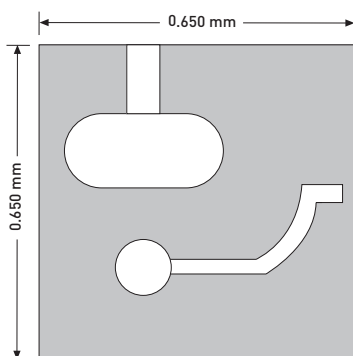
Dimensions:	4,08 x 2,50 x 2,42m
Longueur du timon:	1,35m
Poids à vide:	1'900 kg
Puissance thermique:	270 kW
Débit:	17 m <sup>3</sup> /h - 8 m WS
Connexion électrique:	230 V/16 A
Consommation d'électricité:	4 kW
Combustible:	Mazout
Citerne à mazout:	750 litres

## Équipement:

Brûleur
Vase d'expansion
Chaudière
Pompe
Contrôle anti-gèle
Module d'eau fraîche
Tuyau d'échappement



# TOI<sup>®</sup> POMPE À EAUX USÉES



## Caractéristiques techniques:

Dimensions:	0,65 x 0,65 x 0,80m
Poids:	30 kg
Entrée:	Tube HT NW 110
Sortie:	Camlock
Connexion électrique:	400 V/16 A
Consommation d'électricité:	2,6 kW
Capacité de pompage:	12 m3 / heure

## Équipement:

Système de déchetage intégré  
Pompe haute-débit

# TOI® POMPE DE CUISINE



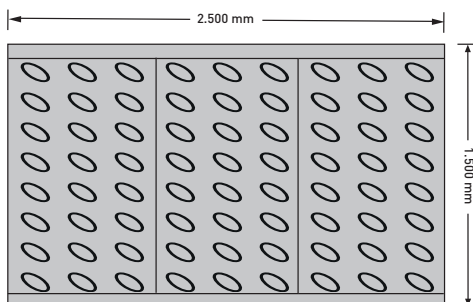
## Caractéristiques techniques:

Dimensions:	0,40 x 0,28 x 0,30m
Poids:	10 kg
Entrée:	Siphon Ø 40mm
Sortie:	Camlock
Connexion électrique:	230 V / 16 A
Consommation d'électricité:	0,2 kW
Capacité de pompage:	3.5m <sup>3</sup> / heure

## Équipement:

- Système de coupe intégré
- Contrôle convivial
- Débit de pompe élevé

# TOI® ESCALIER SUPPLÉMENTAIRE



## Caractéristiques techniques:

Dimensions: 1,50 x 2,50 x 1,50m

Poids: 250 kg

## Équipement:

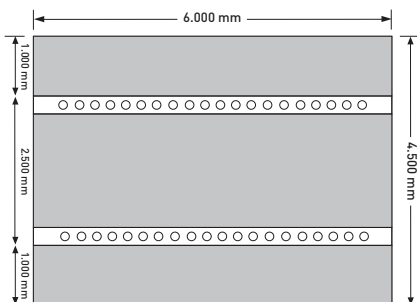
Rampe gauche et droite

3 marches

Sol anti-dérapant

Uniquement disponible en combinaison avec TOI® Réservoirs d'eaux usées - 10m3

# TOI® LAVE-MAINS MAXI



## Caractéristiques techniques:

Dimensions ouvert: 6,00 x 4,50 m  
Dimensions fermé: 6,00 x 2,50 m  
Hauteur: 1,33m  
Poids: 1'260 kg  
Connexion eau propre: Raccord 3/4" GEKA  
Connexion eaux usées: Tube HT NW 110

## Équipement:

2 Cuves  
40 Robinets  
2 Points de prélèvement de l'eau  
2 Tuyaux de canalisation  
4 Crochets à grue  
4 Panneaux latéraux rabattables  
Revêtement anti-glisse

# TOI® CARE HAND SANITIZER



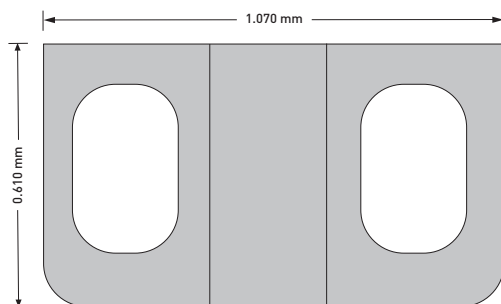
## Caractéristiques techniques:

Dimensions: 0,50 x 0,50 x 1,23 m  
Poids: 12,5 kg (sans remplissage d'eau ou de sable à peser)  
38 kg (y compris le réservoir de 10 litre rempli et le remplissage d'eau pour alourdir la partie inférieure)  
Sans contact: Sans électricité ni piles

## Équipement:

1 Buse de pulvérisation  
1 Pompe à pied  
Réservoir d'échange de 10 litres avec désinfectant pour les mains  
4 pieds réglables avec 4 fois le filetage M8 (le filetage M8 peut être utilisé en option pour la protection antivol)  
Pictogrammes comme mode d'emploi  
Informations détaillées sur les ingrédients

# TOI® STATION DE NETTOYAGE DES MAINS



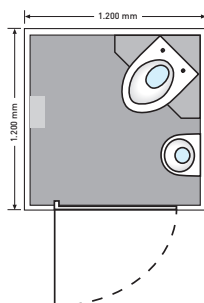
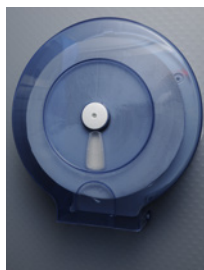
## Caractéristiques techniques:

Dimensions: 1,07 x 0.61 x 1,37m  
Poids: 55 kg  
Réservoir d'eau propre: 160 litres  
Réservoir d'eaux usées: 176 litres

## Équipement:

2 Lavabos  
2 Pompes à pied  
2 Distributeur de savon  
Ouverture pour le parasol  
Sans distributeur de papier, panier de déchets et parasol

# TOI® PLUS MARIAGE



## Caractéristiques techniques:

Dimensions: 1,20 x 1,20 x 2,34m

Poids: 108 kg

Réservoir: 225 litres avec double aération intégrée

## Équipement:

Toilette

Urinoir

Distributeur de papier (verrouillé)

Distributeur de désinfectant pour les mains

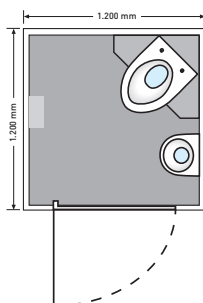
Revêtement de sol antidérapant

Signalisation Dames/Messieurs

Serrure intégrée

Signe «Occupé»

# TOI® PLUS ANNIVERSAIRE



## Caractéristiques techniques:

Dimensions: 1,20 x 1,20 x 2,34m

Poids: 108 kg

Réservoir: 225 litres avec double aération intégrée

## Équipement:

Toilette

Urinoir

Distributeur de papier (verrouillé)

Distributeur de désinfectant pour les mains

Revêtement de sol antidérapant

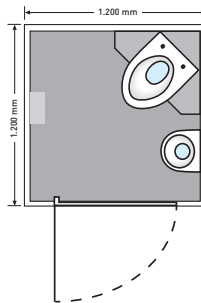
Signalisation Dames/Messieurs

Serrure intégrée

Signe «Occupé»



# TOI® PLUS FÊTE



## Caractéristiques techniques:

Dimensions: 1,20 x 1,20 x 2,34m

Poids: 108 kg

Réservoir: 225 litres avec double aération intégrée

## Équipement:

Toilette

Urinoir

Grand distributeur de papier (verrouillé)

Distributeur de désinfectant pour les mains

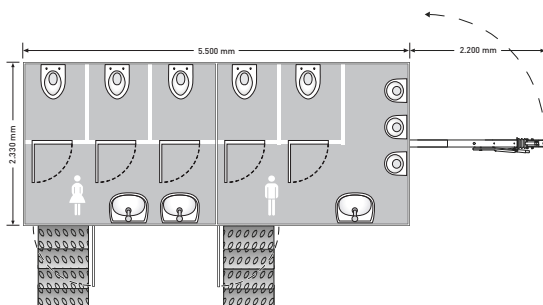
Revêtement de sol antidérapant

Signalisation Dames/Messieurs

Serrure intégrée

Signe «Occupé»

# TOI® REMORQUE WC ECO ROBUSTAR



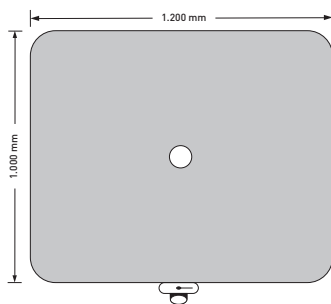
## Caractéristiques techniques:

Dimensions:	5,50 x 2,33 x 3,18m
Longueur du timon:	2,20m
Poids:	2'700 kg
Connexion eau propre:	Raccord GEKA 3/4"
Connexion eaux usées:	Tube HT NW 110
Connexion électrique:	230 V/16 A - lumière
Consommation d'électricité:	1 kW - lumière
Connexion électrique:	400 V/16 A - lumière/ chauffage
Consommation d'électricité:	2 kW - lumière/chauffage

## Équipement:

Dames:	3 toilettes, 2 lavabos
Messieurs:	2 toilettes, 3 urinoirs, 1 lavabo
	Grand miroir
	Distributeur de savon
	Chauffage
	Essuie-mains en papier
	Porte-manteau

# TOI® RÉSERVOIRS D'EAUX USÉES - 1000 L



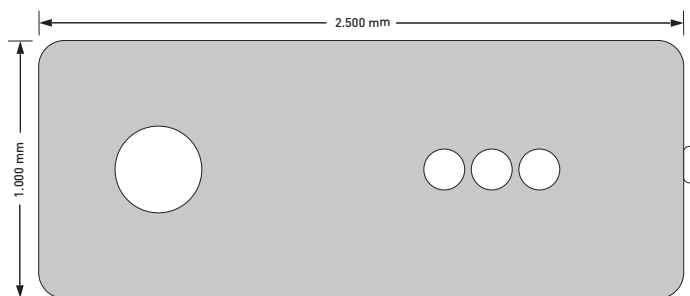
## Caractéristiques techniques:

Dimensions: 1,20 x 1,00 x 1,16m  
Volume: 1000 litres  
Poids: 57 kg

## Caractéristiques:

Bouchons d'arrivée et d'évacuation  
Passage de fourches

# TOI® RÉSERVOIRS D'EAUX USÉES - 4000 L



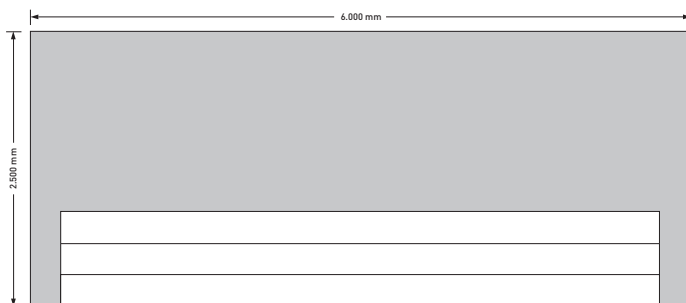
## Caractéristiques techniques:

Dimensions: 2,50 x 1,00 x 2,00m  
Volume: 4'000 litres  
Poids: 235 kg

## Caractéristiques:

Bouchons d'arrivée et d'évacuation  
Passage de fourches

# TOI® RÉSERVOIRS D'EAUX USÉES - 10000 L



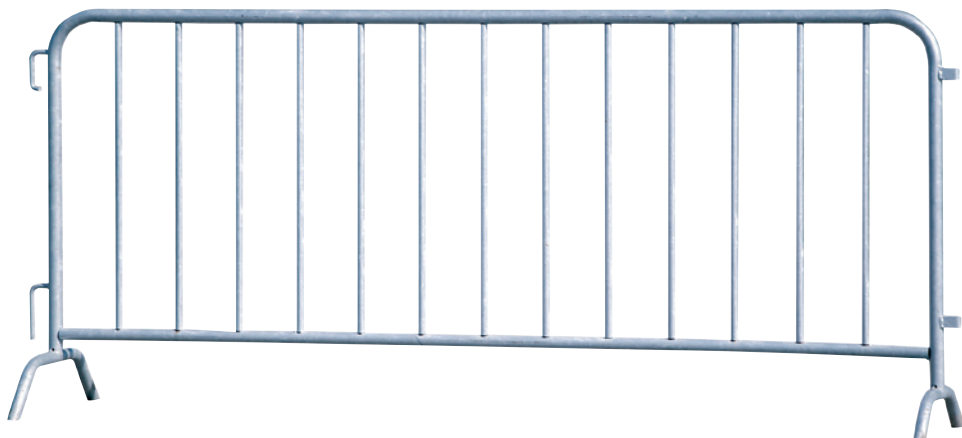
## Caractéristiques techniques:

Dimensions: 2,50/3,00 x 6,00 x 0,70m  
Volume: 10'000 - 12'000 litres  
Poids: 1'500 - 1'700 kg

## Caractéristiques:

Bouchons d'arrivée et d'évacuation  
Passage de fourches (250 x 80mm intérieur)  
Jauge de niveau d'eau (tuyau)

# TOI® GRILLE DE POLICE



---

## Caractéristiques techniques:

Dimensions: 2,50 x 0,35 x 1,00m

Poids: 19 kg

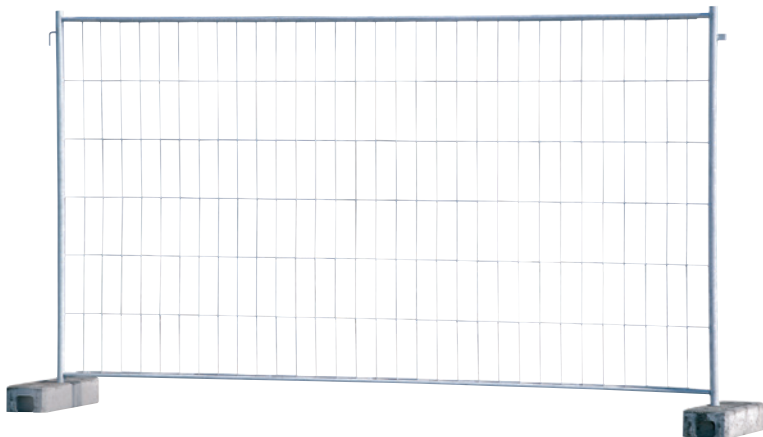
---

## Caractéristiques:

mobile

robuste

# TOI® CLÔTURES DE CHANTIER



---

## Caractéristiques techniques:

Clôtures de chantier: 3,50 x 0,68 x 2,00m

Poids: 16 kg

Base: 0,68 m x 0,25 m x 0,14 m

Poids: 26 kg

---

## Caractéristiques:

mobile

robuste

# OU NOUS ETIONS

Argovia Fäscht – Birrfeld  
 Biathlon Arena – Lenzerheide  
 Bike World Cup – Lenzerheide  
 Breitling Event – Genève  
 Carnevale Rabadan – Bellinzona Concour  
 Hippique de la Dôle – Gingins Corn Rock  
 Festival – Cornaux  
 ESAF – Zug  
 Fasnacht – Luzern  
 Festival del film Locarno – Locarno



Granfondo SanGottardo – Airolo  
 Greenfield – Interlaken  
 Gurtenfestival – Gurten  
 ICE Magic – Interlaken  
 Jazztage – Lichtensteig  
 JuBla- und Pfadilager – Schweizweit  
 Konzerte – Schweizweit  
 Lakesplash – Tann  
 Longines CSI Ascona – Ascona  
 Militär – Schweizweit  
 Musikfest – Leukerbad



Omega Masters – Crans-Montana Open  
 AIR – Frauenfeld  
 Rägi rockt – Regensdorf  
 Richemont Suisse SA – Villars-sur-Glâne  
 Rock the Ring – Hinwil  
 SBB – Schweizweit  
 Seeüberquerung – Zürich  
 SkiMarathon – Engadin  
 SKI WM 2017 – St. Moritz



slowUp Ticino – Locarno-Bellinzona  
 Snowpenair – Interlaken  
 Snow Polo – St. Moritz  
 SOLA Stafette – Zürich  
 Stadtfest – Chur  
 Swiss Alpine Marathon – Davos  
 SwissCityMarathon – Luzern  
 Swiss Labyrinth – Delémont  
 Swiss Marathon light – Sarnen  
 Tour de Ski – Val Mustair



Trucker Festival – Interlaken  
 Vallemaggia Magic Blues – Avegno  
 Verzasca Country Festival – Sonogno  
 WEF – Davos  
 Walliseller Lauf – Wallisellen  
 Walking Day Ticino – Lugano  
 White Turf – St. Moritz  
 Zermatt Marathon – Zermatt





# NOS PARTENAIRES

## DÜRING

WIR ENTSORGEN. NATÜRLICH.



### Düring AG

Une entreprise familiale stable depuis 1953. Solutions d'élimination pour les professionnels, les particuliers, les grands événements et les festivités. Écologique, efficace et performant. L'engagement de la société Düring est de produire des matières premières précieuses à partir de déchets. La revalorisation de déchets est devenue indispensable dans notre pays, qui certes possède peu de matières premières, mais se démarque par un véritable esprit d'innovation. Düring est un prestataire environnemental familial situé en Suisse centrale. L'entreprise se considère comme l'«avocate» de cette nature qui mérite notre respect quotidien. Avec notre partenaire, nous vous proposons une solution pour un concept de recyclage global.



### eps Schweiz AG

Notre partenaire de service en infrastructures dans le domaine événementiel, quand il s'agit de systèmes de protection du sol et de barrières. Protéger le gazon, rendre invisibles les lignes et conduites, aménager des pare-vues pour certaines zones ou bien guider le public grâce à des barrières: notre partenaire vous propose l'infrastructure professionnelle adaptée à tous ces besoins.

TOI  
TOI

### Cadres de la construction Suisse

Cadres de la construction Suisse propose de nombreux avantages pratiques allant bien au-delà de la simple formation continue et des conditions de travail équitables. Vous en profitez! Grâce à notre partenariat, nous nous tenons à la disposition du personnel de la branche de la construction afin de répondre à toutes les questions concernant les équipements sanitaires mobiles. Nous échangeons activement avec les sections partout en Suisse et nous nous voyons comme un partenaire aussi compétent qu'équitable de la branche de la construction.



### Cerebral

La fondation suisse en faveur de l'enfant infirme moteur cérébral aide plus de 8900 familles et leurs proches souffrant d'une infirmité cérébrale partout en Suisse. Dans le cadre de notre partenariat, nous misons beaucoup sur l'innovation lorsqu'il s'agit de proposer des équipements sanitaires mobiles sans barrières, accessibles aux personnes handicapées. Notre but commun est de proposer à ces personnes un lieu unique, avec des exigences extrêmes en matière de mobilité, de sécurité et de discrétion.

# IMPRESSIONS



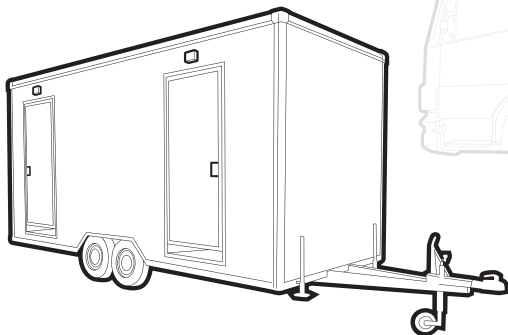
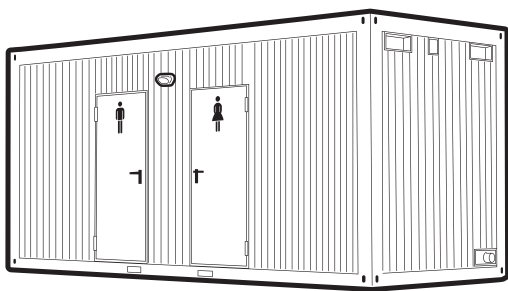
# COMMENT ÇA MARCHE...

## Cabines de toilettes:

La livraison est réalisée du lundi au vendredi, entre 6h env. et 17h. Dans certains cas rares, pour des raisons logistiques, elle peut également être effectuée jusqu'à trois jours avant la date de livraison souhaitée.

Le retrait est réalisé dans le cadre du planning de tournée. Si la livraison est effectuée plus tôt que prévu ou si les toilettes mobiles restent plus longtemps sur place pour des raisons logistiques imputables à TOI TOI, aucun frais supplémentaire ne vous sera facturé.

Vous n'êtes pas obligé(e) d'être présent(e) lors de la livraison ou du retrait. Veuillez néanmoins à ce que le lieu d'installation soit suffisamment indiqué pour la livraison. Le lieu d'installation doit être accessible à un véhicule de service jusqu'à 5 mètres. Nous ne pouvons pas soulever la cabine au-dessus d'une haie, d'escaliers ou d'une grille avec notre véhicule de service.



## Wagons de toilettes et Conteneurs sanitaires:

Nos wagons de toilettes et conteneurs sanitaires sont utilisables presque partout, sans aucune limitation ou presque.

Néanmoins, il est préférable de veiller à respecter quelques règles. En principe, les remorques WC et les conteneurs sanitaires requièrent un raccordement d'arrivée d'eau (raccord GEKA 3/4"), un raccordement à l'électricité (400 V/16 A) et un accès adapté aux eaux usées (tuyau HT NW 110). Une autorisation des autorités est généralement requise pour assurer l'évacuation correcte des eaux usées. Renseignez-vous auprès du représentant de votre service d'évacuation local. En règle générale, ces autorisations s'obtiennent rapidement et sans complications. Toutes les terrains solides et plats sont adaptés à l'installation.

Le montage et le démontage des remorques WC et conteneurs sanitaires sont assurés par nos techniciens de service. Sur demande, nous pouvons également nous charger du raccordement. Nos techniciens disposent d'une longue expérience et peuvent s'adapter facilement aux différentes conditions des sites d'installation.

# NOS FILIALES



## Administration:

TOI TOI AG, Furtbachstrasse 14, 8107 Buchs

[www.toitoy.ch](http://www.toitoy.ch)

[info@toitoy.ch](mailto:info@toitoy.ch)

**Tél. 0800 864 000**

(gratuit en Suisse)

**Tél. +41 43 322 47 87**

(payant depuis l'extérieur de la Suisse)

## Filiale Zurich

Furtbachstrasse 14, 8107 Buchs (ZH)

## Filiale Lucerne

Staldenhof 3b, 6014 Luzern (LU)

## Filiale Bâle

Lehenmattstrasse 383, 4052 Basel (BS)

## Filiale Grisons

Polenlöserweg 10, 7204 Untervaz (GR)

## Filiale Seeland

Bielstrasse 26, 2555 Brugg (BE)

## Filiale Romandie

Chemin des Taborneires 8, 1350 Orbe (VD)

## Filiale Zurich nord

Buchenhagstrasse, 8156 Oberhasli (ZH)

## Filiale Berne

Fahrhubelweg 4, 3123 Belp (BE)

## Filiale Zoug

Gulmmatt, 6340 Baar (ZG)

## Filiale Suisse orientale

Herbergstrasse 27, 9524 Zuzwil (SG)

## Filiale Suisse centrale

Chlifeldweg 3, 6262 Langnau b. Reiden (LU)

## Filiale March

Industriestrasse 17, 8864 Reichenburg (SZ)

## Filiale Tessin

Via Sceresa 9, 6805 Mezzovico (TI)